

# PROPOSAL



## TABLE OF CONTENT

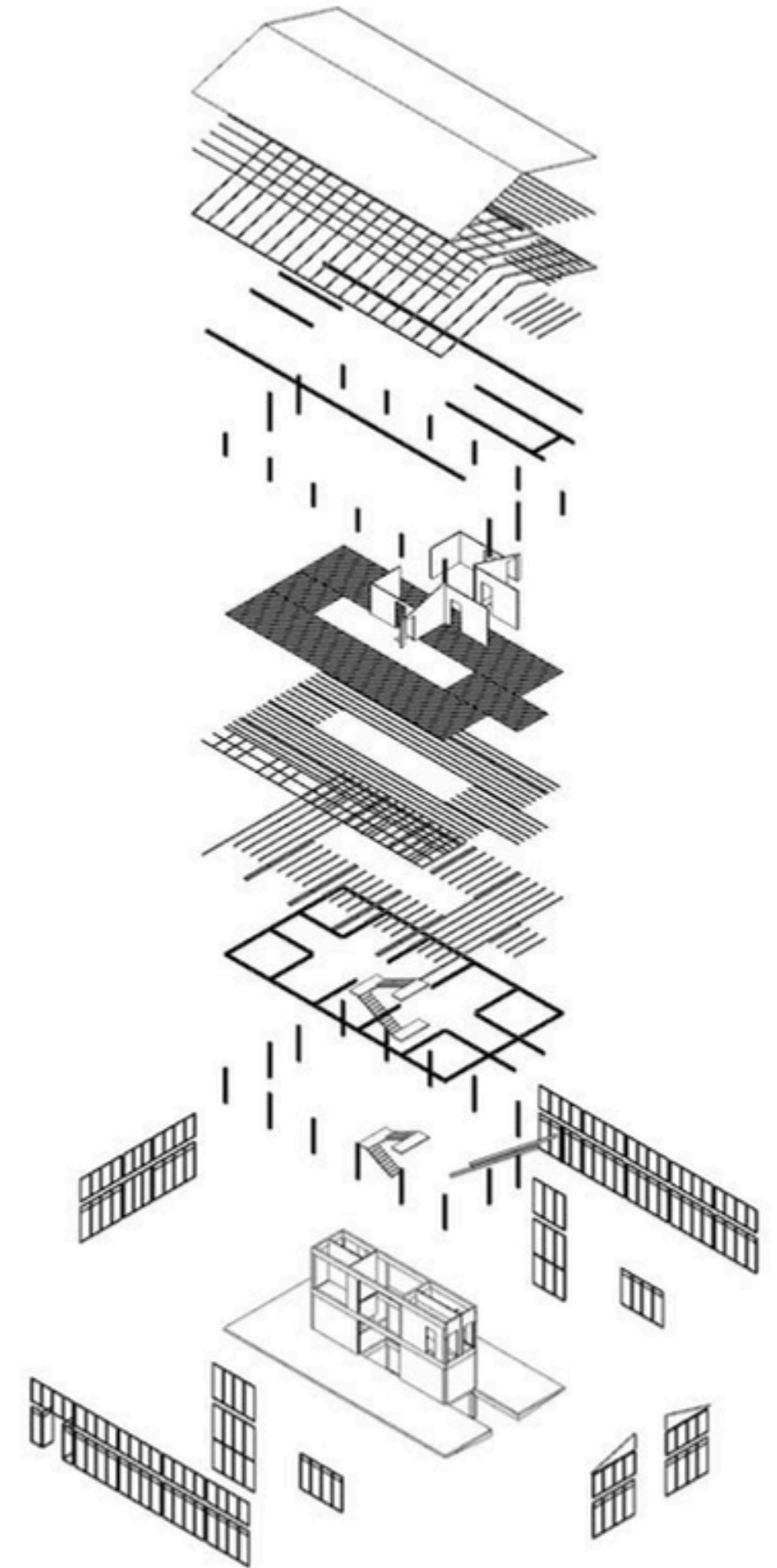
- **OVERVIEW OF BIM**
  - BIM EXPLANATION
  - BENEFITS FOR MANUFACTURERS
  - BIM TRENDS AND APPLICATIONS
  - BIM ECOSYSTEM
- **SERVICES BY BIM MONO**
  - SERVICE OFFERINGS
  - IMPLEMENTATION PROCESS
  - DELIVERABLES
- **CONTACT US**



# BIM

# EXPLANATION

**BIM (Building Information Modeling)** is a process that uses 3D digital models to manage all information throughout the lifecycle of a construction project - from design and construction to operation. Unlike traditional 2D drawings, BIM models not only represent shapes but also integrate technical specifications, operational parameters, and various other data. This enables stakeholders such as designers, contractors, investors, and manufacturers to collaborate more effectively, reduce errors, and optimize costs. BIM is becoming a core foundation in the digital transformation of the modern construction industry.





# BENEFITS FOR MANUFACTURERS



## DIGITIZATION AND CENTRALIZED PRODUCT MANAGEMENT

Create a digital product library to store, update, and retrieve information easily.



## INCREASE CUSTOMER ACCESSIBILITY

Products with BIM models can be easily integrated into designs by architects, engineers, and contractors.



## SUPPORT COORDINATION AND COMMUNICATION

BIM models help stakeholders understand products clearly, coordinate flexibly, and reduce errors during implementation.



## VISUALIZE PRODUCTS IN A 3D ENVIRONMENT

Helps customers easily visualize and evaluate products from the design stage.



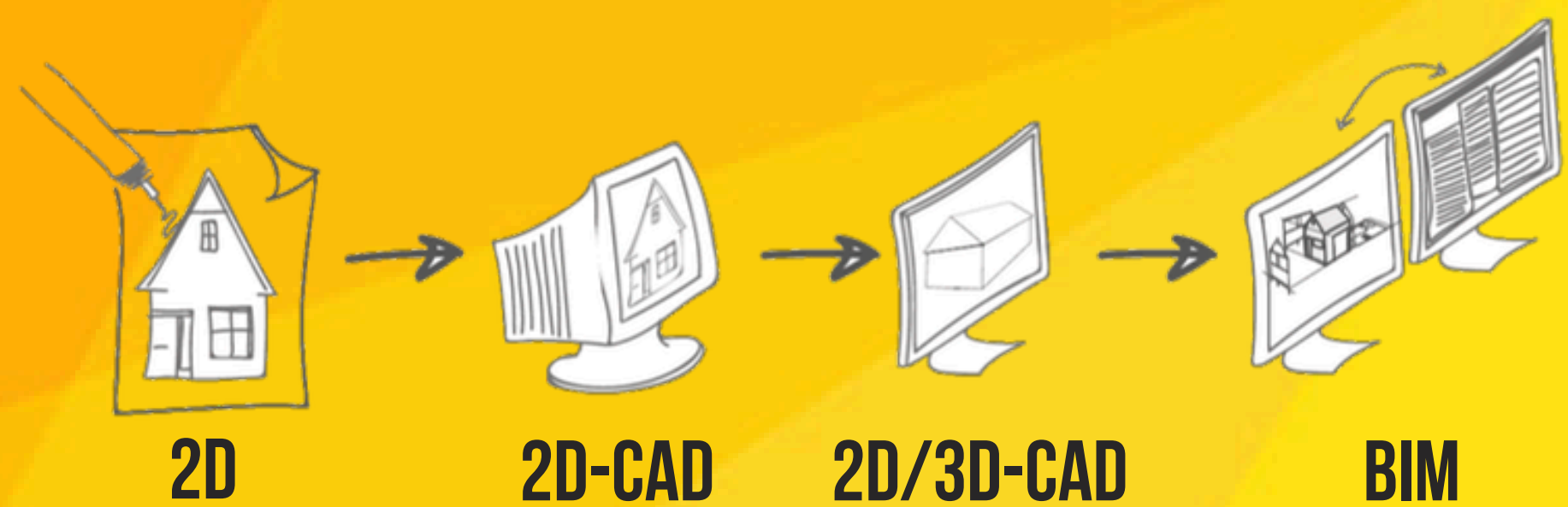
## OPTIMIZE DESIGN, ESTIMATION, AND CONSTRUCTION

BIM supports efficient design workflows and enables accurate quantity calculations, helping to minimize errors and optimize costs.





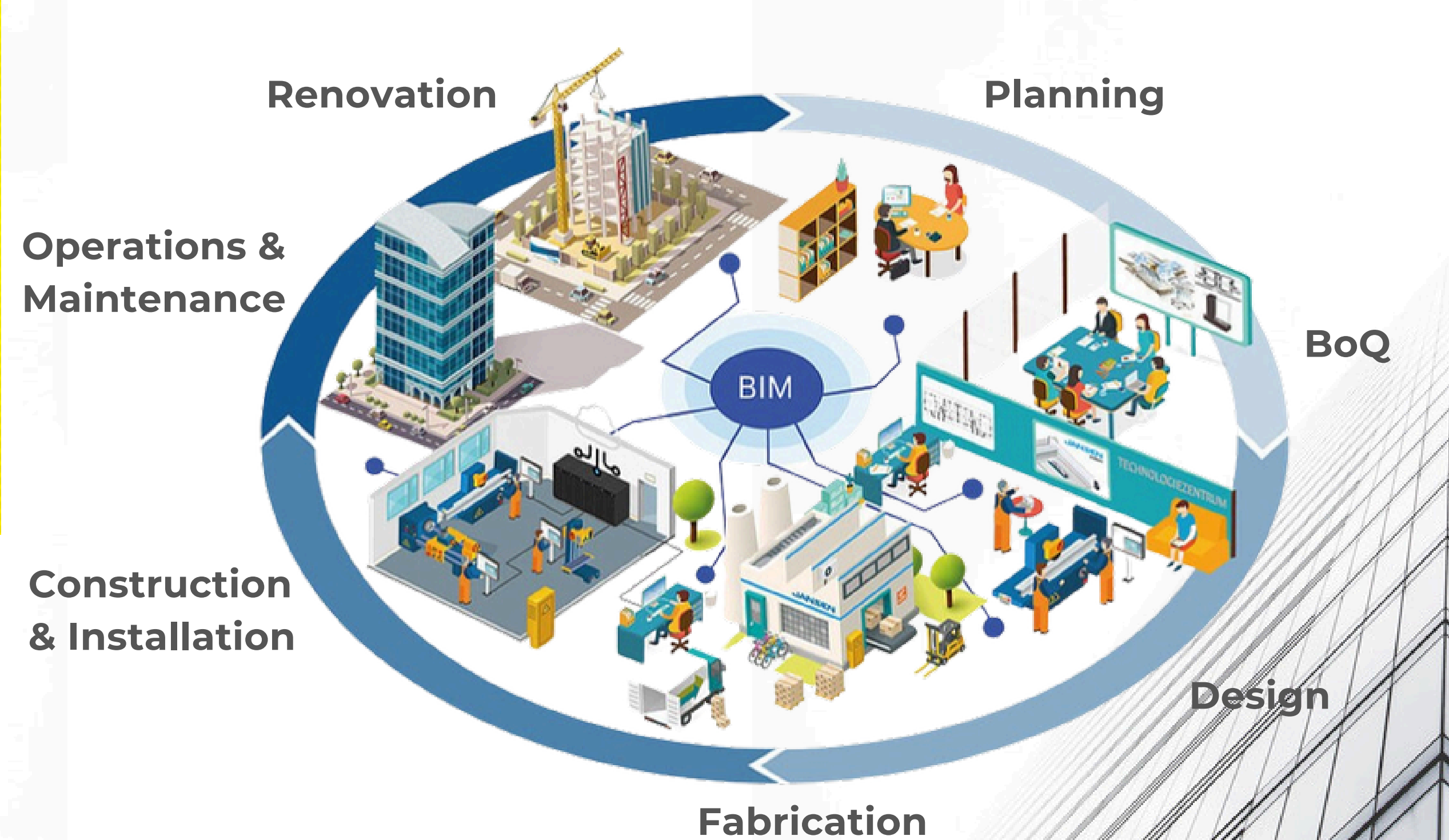
# BIM TRENDS AND APPLICATIONS



BIM is becoming a global standard in the construction industry.

It enables manufacturers to integrate their products directly into the design and construction processes of projects.

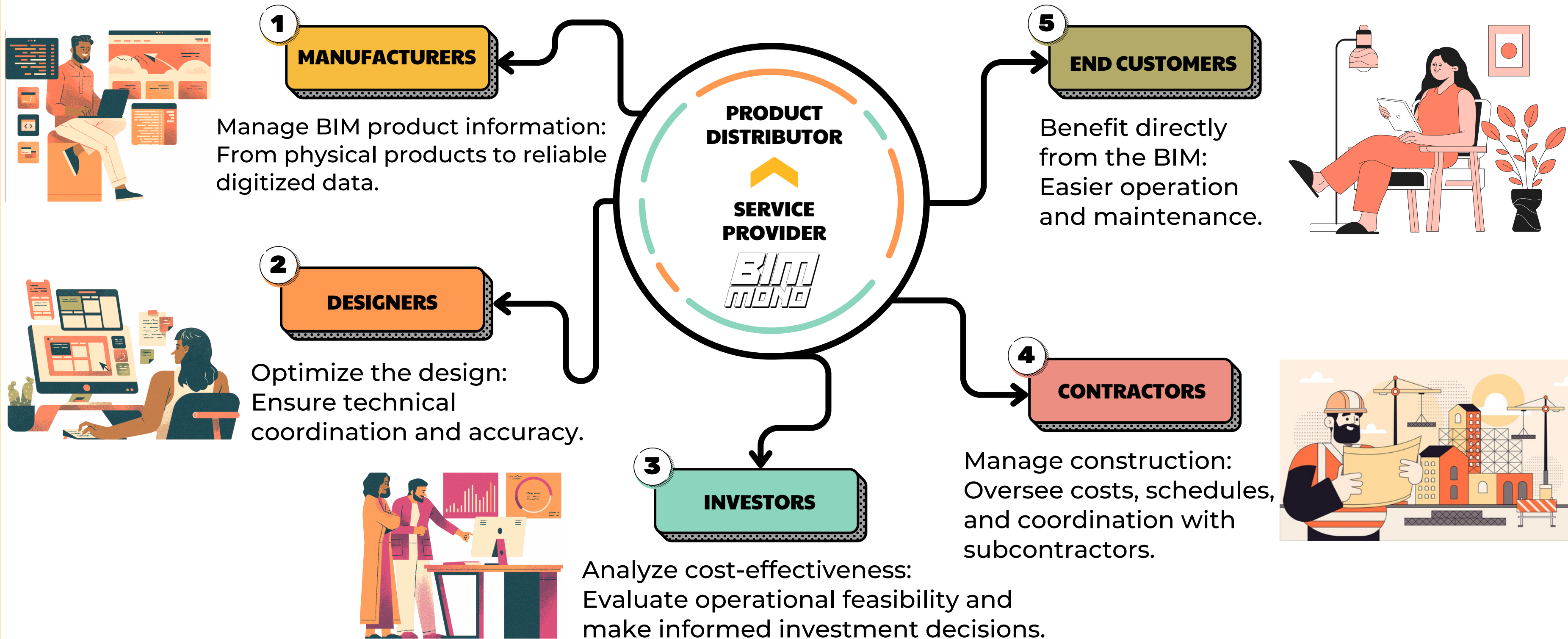
In the context of digital transformation, investing in BIM is a strategic move that allows manufacturers to stay aligned with the evolving trends of the construction industry.



# \* BIM ECOSYSTEM

With the capability to connect BIM products between manufacturers and customers, BIM MONO aims to become a **leading distribution platform** for high-quality digitized physical products. Our vision is to build an ecosystem that directly links manufacturers with customers in the modern construction industry.

# BIM MONO



# \* SERVICE OFFERINGS



## 01. 3D BIM Modeling

Consulting and digitizing real-world products into 3D BIM models. Transforming physical items into digital formats to support design and construction processes.



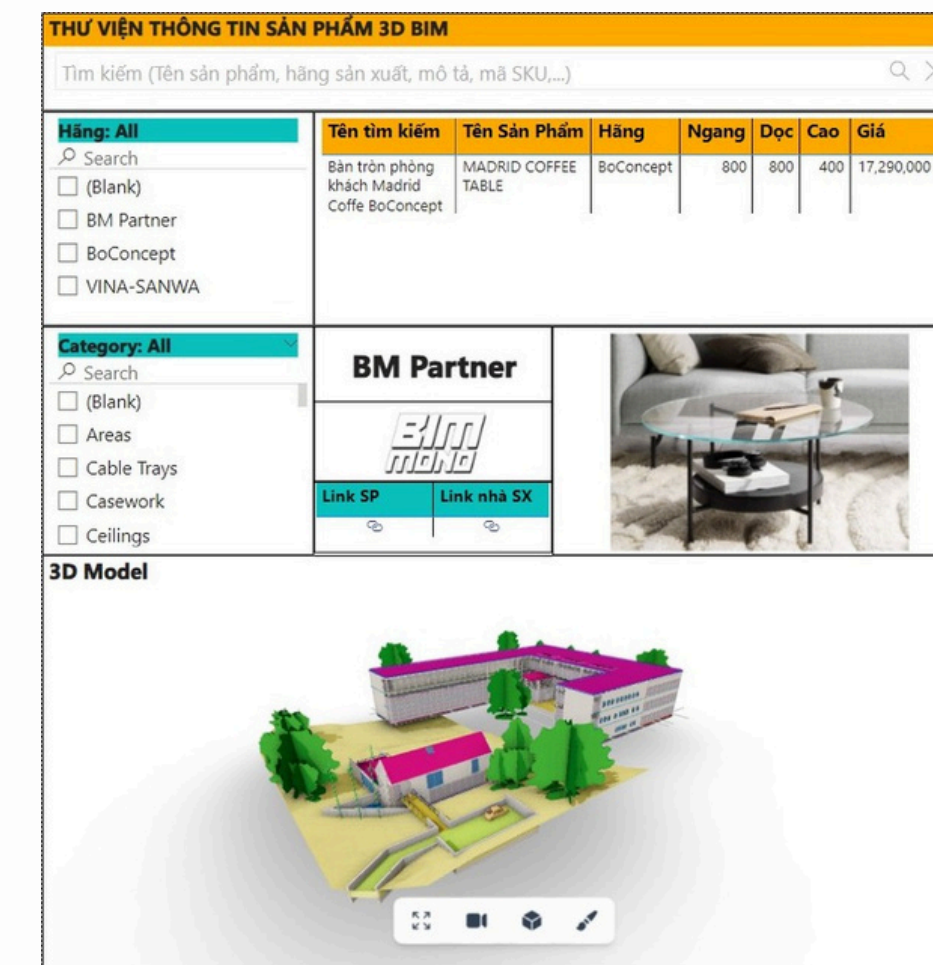
## 02. Data Integration

Consulting manufacturers embed key technical specifications into BIM models, enabling seamless application in design, estimation, construction, operation, and maintenance.

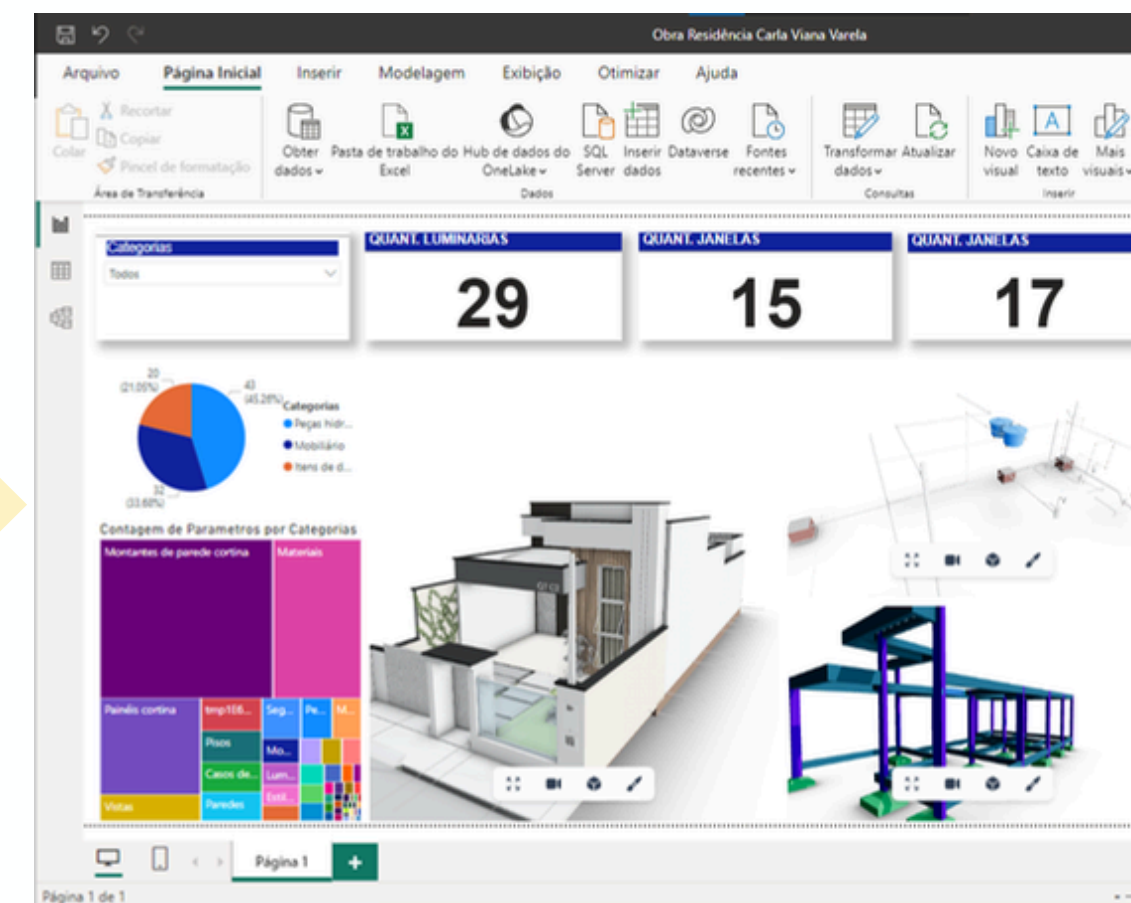
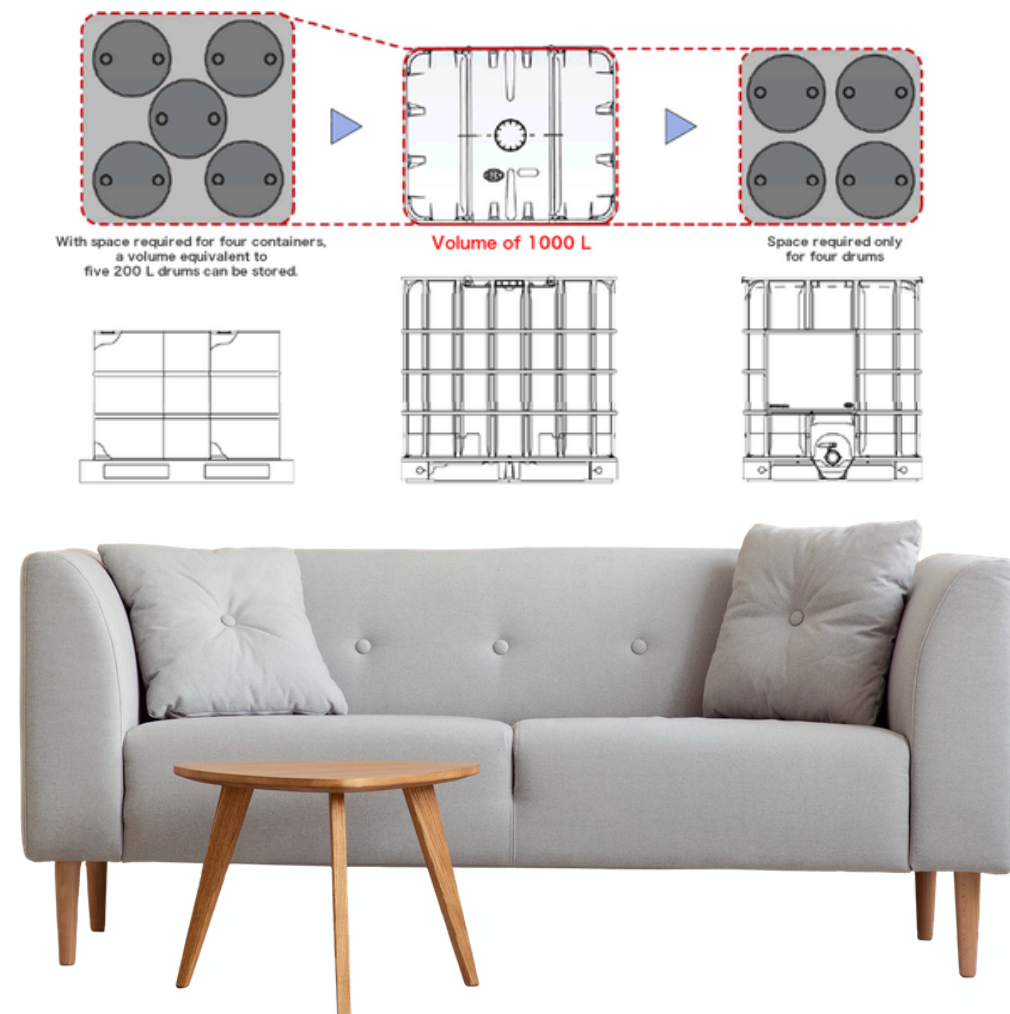


## 03. BIM Library Management

Supporting manufacturers in managing their digital product libraries, updating new models, and designing customized dashboards in Power BI for internal use or sharing with partners and clients.



# \* IMPLEMENTATION PROCESS



## Preparing Product Information

Collect technical data, drawings, images, and real product specifications from the manufacturer to ensure accuracy and completeness for the modeling process.

## 3D Modeling and Data Integration

Create detailed 3D BIM models following international standards, integrating technical specifications, materials, and relevant data into the model.

## Digital Product Library Management

Provide an interactive dashboard that allows manufacturers to monitor, manage, and share their BIM product library with internal teams and external partners.

# \* DELIVERABLES



THƯ VIỆN THÔNG TIN SẢN PHẨM 3D BIM

Tìm kiếm (Tên sản phẩm, hãng sản xuất, mô tả, mã SKU,...)

Hãng: All	Tên tìm kiếm	Tên Sản Phẩm	Hãng	Ngang	Dọc	Cao	Giá
<input type="checkbox"/> Search <input type="checkbox"/> (Blank) <input type="checkbox"/> BM Partner <input type="checkbox"/> BoConcept <input type="checkbox"/> VINA-SANWA	Bàn tròn phòng khách Madrid Coffe BoConcept	MADRID COFFEE TABLE	BoConcept	800	800	400	17,290,000 đ

Category: All

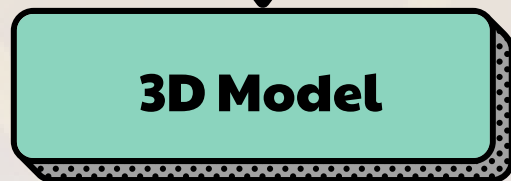
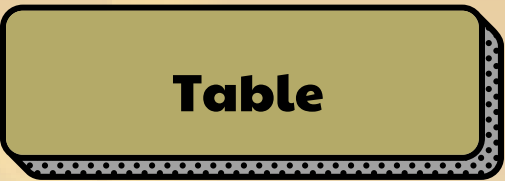
- Search
- (Blank)
- Areas
- Cable Trays
- Casework
- Ceilings

**BM Partner**

Link SP    Link nhà SX

**3D Model**

[Reference link](#)



A visually designed dashboard built on Power BI, enabling manufacturers to efficiently manage their entire digital BIM product library. Key features include:

- Smart search bar
- Filters by category, material, dimensions, etc.
- Detailed product information table
- Real product images and 3D model visualization
- Download links for BIM files

This tool not only supports internal management but also facilitates seamless sharing with partners and clients across the digital construction ecosystem.

# Contact Us

**Phone**

---

+84383788798

**Email**

---

trinh.trieu@bimmono.com

**Website**

---

[www.bimmono.com](http://www.bimmono.com)



# PROPOSAL

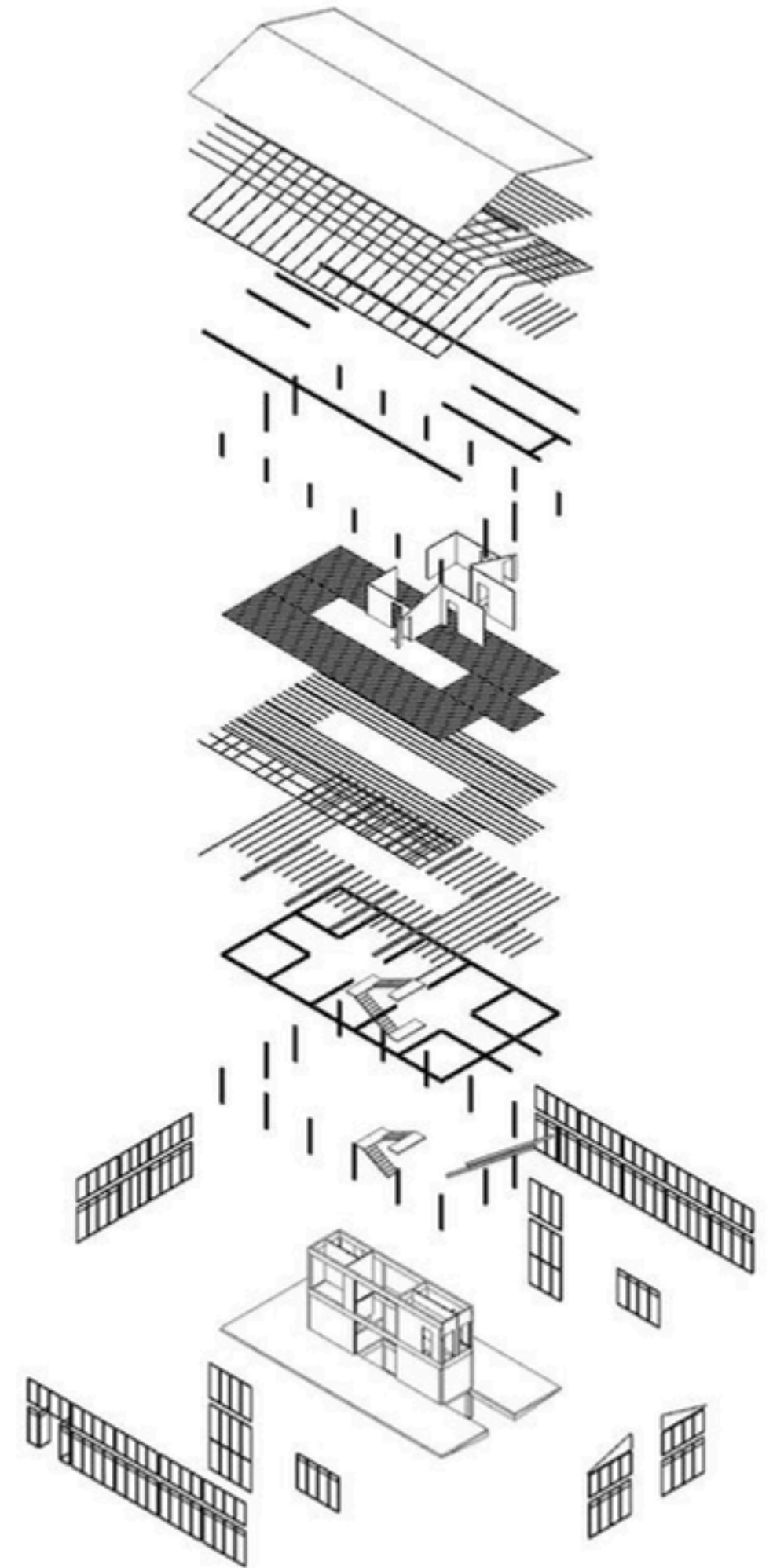


## TABLE OF CONTENT

- **TỔNG QUAN VỀ BIM**
  - KHÁI NIỆM BIM
  - LỢI ÍCH BIM CHO NHÀ SẢN XUẤT
  - XU HƯỚNG VÀ ỨNG DỤNG BIM
  - HỆ SINH THÁI TỪ BIM
- **DỊCH VỤ CỦA BIM MONO**
  - CÁC DỊCH VỤ CỦA BIM MONO
  - QUY TRÌNH THỰC HIỆN
  - SẢN PHẨM BÀN GIAO
- **THÔNG TIN LIÊN HỆ**

# \* KHÁI NIỆM BIM

**BIM (Building Information Modeling)** là một quy trình ứng dụng mô hình 3D kỹ thuật số để quản lý toàn bộ thông tin trong suốt vòng đời của một dự án xây dựng - từ thiết kế, thi công đến vận hành. Khác với bản vẽ 2D truyền thống, mô hình BIM không chỉ thể hiện hình dạng mà còn tích hợp đầy đủ thông tin kỹ thuật, thông số vận hành và nhiều dữ liệu khác. Nhờ đó, các bên liên quan như nhà thiết kế, nhà thầu, chủ đầu tư hay nhà sản xuất có thể phối hợp hiệu quả hơn, giảm sai sót và tối ưu chi phí. BIM đang trở thành nền tảng cốt lõi trong quá trình chuyển đổi số của ngành xây dựng hiện đại.



# \* LỢI ÍCH BIM CHO NHÀ SẢN XUẤT



## SỐ HÓA VÀ QUẢN LÝ SẢN PHẨM TẬP TRUNG

Tạo thư viện sản phẩm số hóa giúp lưu trữ, cập nhật và truy xuất thông tin dễ dàng.



## TĂNG KHẢ NĂNG TIẾP CẬN KHÁCH HÀNG

Sản phẩm có mô hình BIM dễ dàng được tích hợp vào thiết kế của kiến trúc sư, kỹ sư và nhà thầu.



## HỖ TRỢ PHỐI HỢP VÀ TRUYỀN THÔNG HIỆU QUẢ

Mô hình BIM giúp các bên liên quan hiểu rõ sản phẩm, phối hợp linh hoạt và giảm sai sót khi triển khai.



## TRỰC QUAN HÓA SẢN PHẨM TRONG MÔI TRƯỜNG 3D

Giúp khách hàng dễ hình dung và đánh giá sản phẩm ngay từ khi thiết kế.

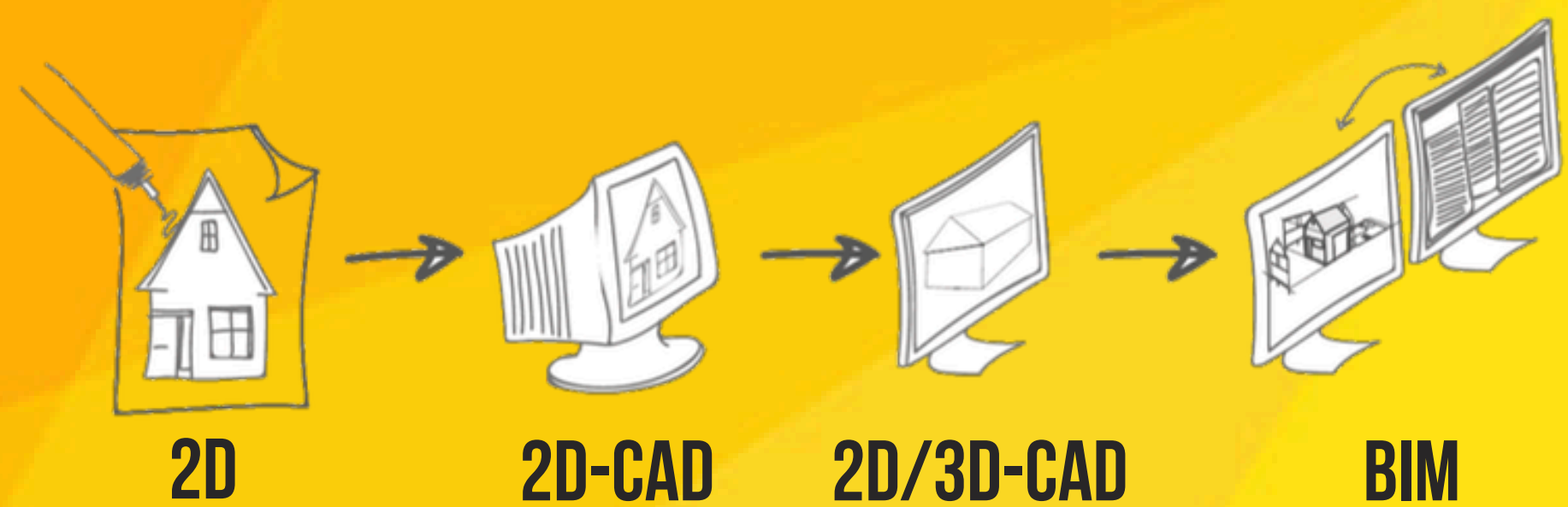


## TỐI ƯU HÓA QUY TRÌNH THIẾT KẾ, DỰ TOÁN, THI CÔNG

BIM hỗ trợ quy trình thiết kế hiệu quả, tính toán chính xác khối lượng, từ đó giảm thiểu sai sót và tối ưu chi phí.



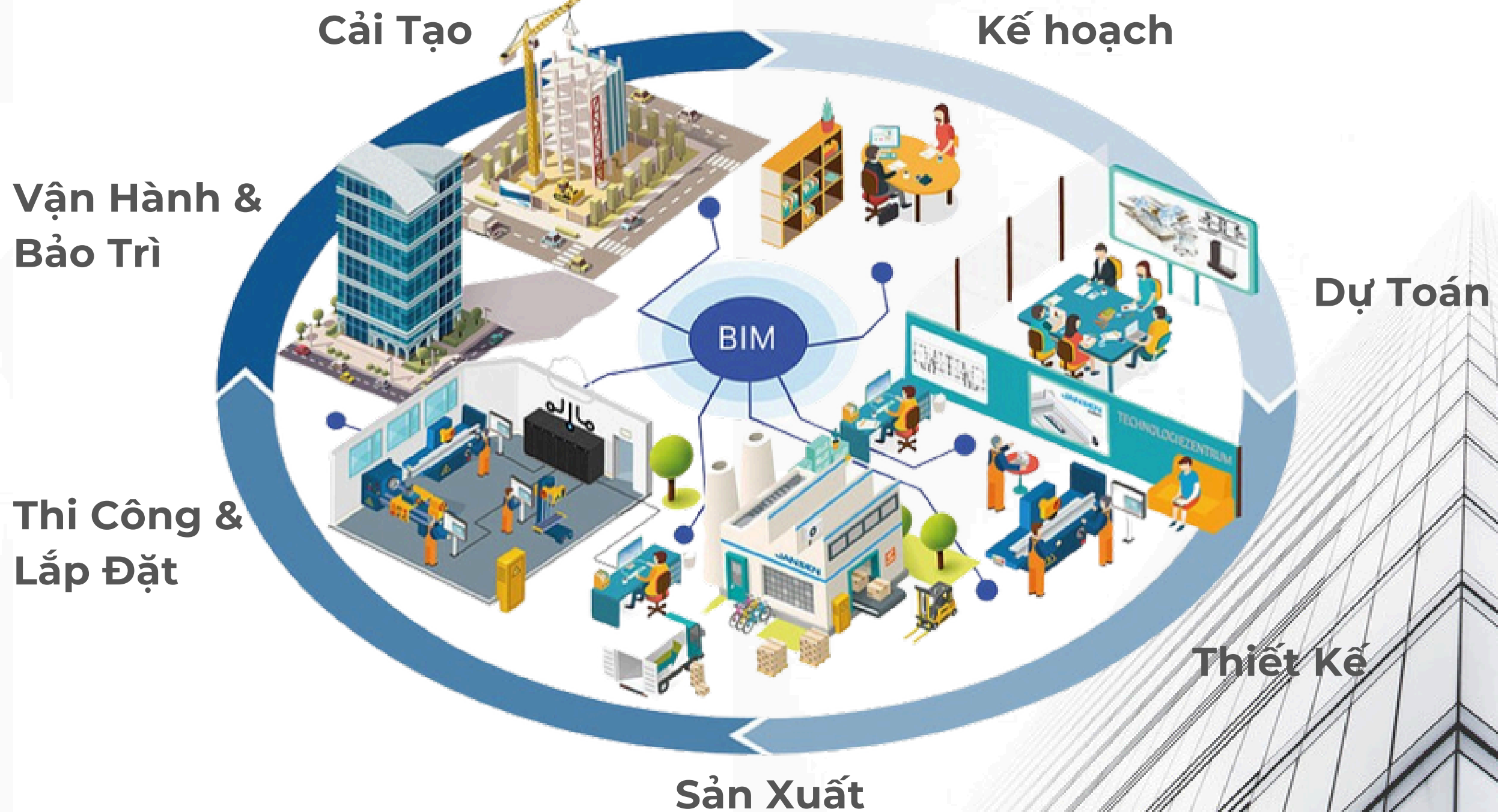
# \* XU HƯỚNG VÀ ỨNG DỤNG BIM



BIM đang trở thành tiêu chuẩn toàn cầu trong ngành xây dựng.

BIM giúp các nhà sản xuất đưa sản phẩm của mình trực tiếp vào quy trình thiết kế và thi công của các dự án.

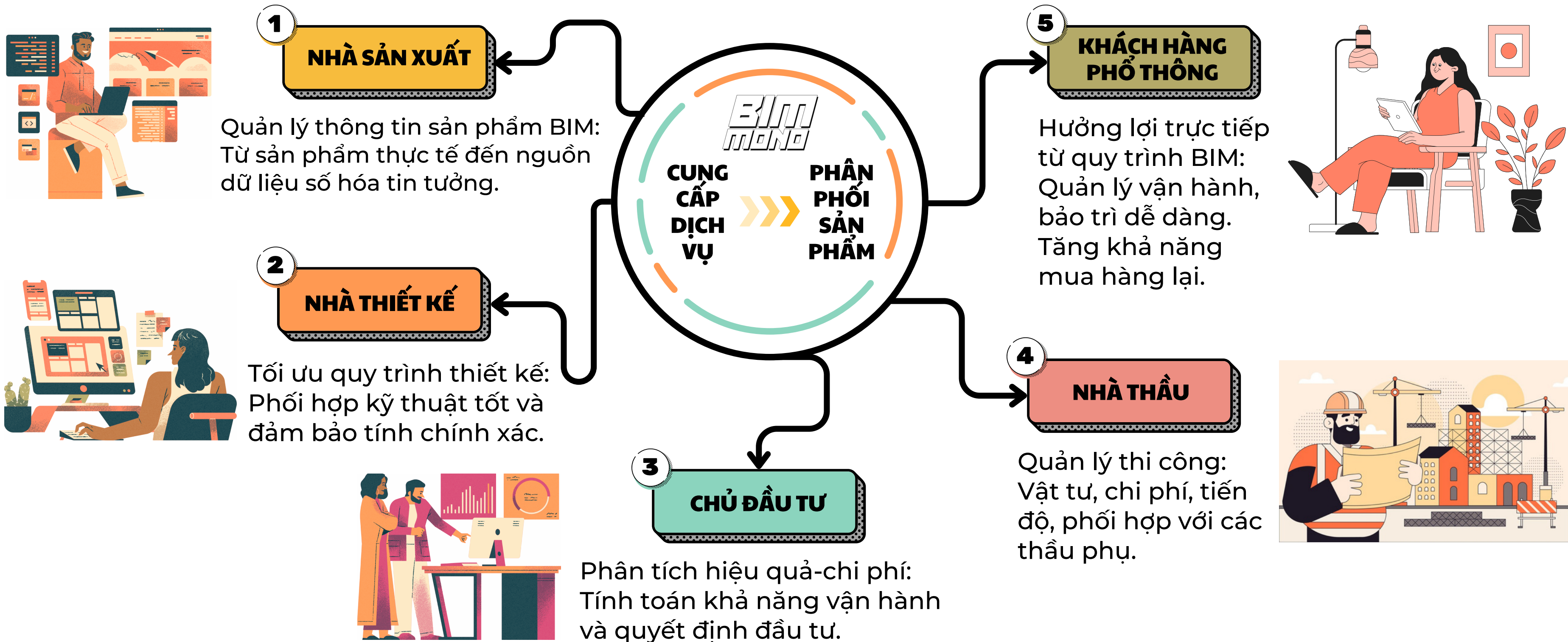
Trong bối cảnh chuyển đổi số, việc đầu tư vào BIM là bước đi chiến lược hoàn hảo để các nhà sản xuất đồng hành theo xu hướng của ngành xây dựng.



# \* HỆ SINH THÁI TỪ BIM

**BIM  
MONO**

Với năng lực kết nối sản phẩm BIM giữa nhà sản xuất và khách hàng. BIM MONO định hướng sẽ trở thành **nền tảng phân phối hàng đầu** cho các sản phẩm vật lý chất lượng cao đã được số hóa. Hướng tới xây dựng hệ sinh thái kết nối trực tiếp nhà sản xuất với khách hàng trong ngành xây dựng hiện đại.



# \* CÁC DỊCH VỤ CỦA BIM MONO



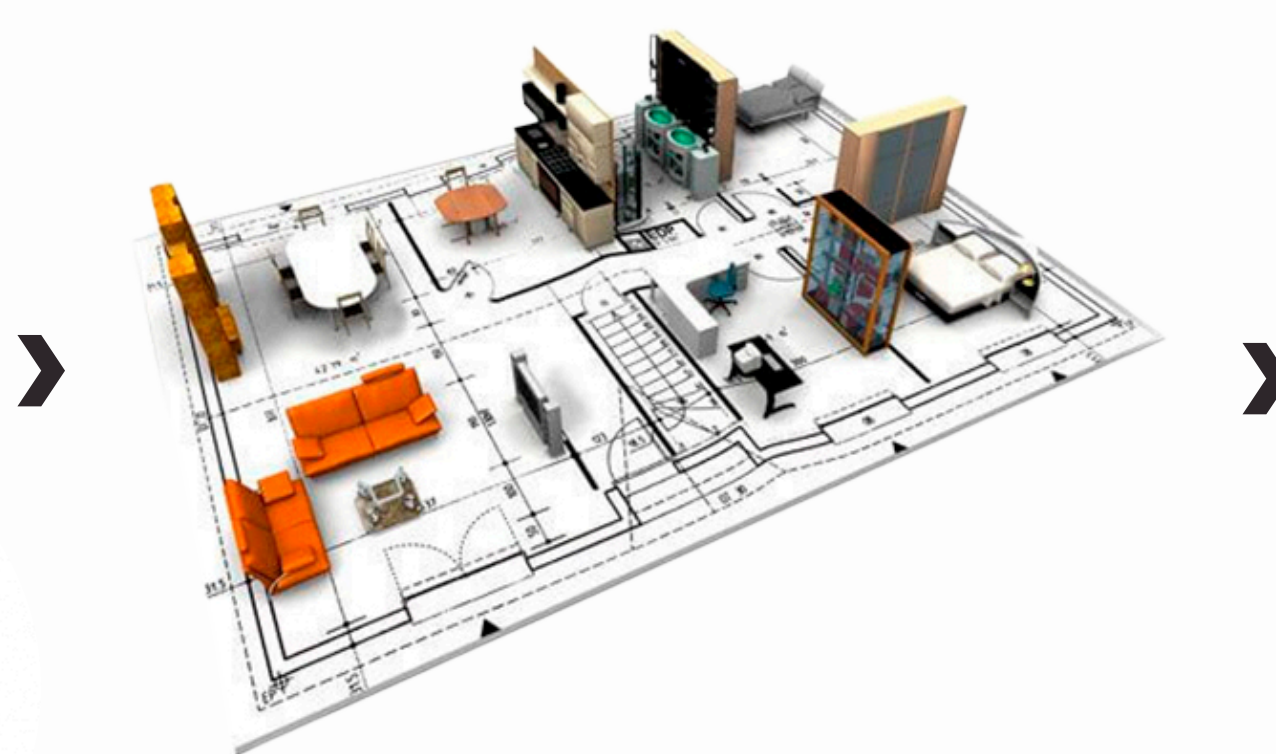
## 01. Xây dựng mô hình 3D BIM

Tư vấn xây dựng thư viện 3D BIM.  
Số hóa sản phẩm thực tế sang các định dạng Digital để phục vụ thiết kế và thi công.



## 02. Tích hợp thông tin vào mô hình

Giúp nhà sản xuất tích hợp thông tin kỹ thuật đặc trưng của sản phẩm vào mô hình BIM. Từ đó ứng dụng vào thiết kế, dự toán, thi công, vận hành và bảo trì.



## 03. Quản lý thư viện BIM

Giúp nhà sản xuất quản lý bộ thư viện sản phẩm số hóa, cập nhật sản phẩm mới, thiết kế Dashboard trên Power BI theo yêu cầu để chia sẻ cho nội bộ và khách hàng.

**THƯ VIỆN THÔNG TIN SẢN PHẨM 3D BIM**

Tìm kiếm (Tên sản phẩm, hãng sản xuất, mô tả, mã SKU,...)

**Hãng: All**

- Search
- (Blank)
- BM Partner
- BoConcept
- VINA-SANWA

Tên tìm kiếm	Tên Sản Phẩm	Hãng	Ngang	Độc	Cao	Giá
Bàn tròn phòng khách Madrid Coffe BoConcept	MADRID COFFEE TABLE	BoConcept	800	800	400	17,290,000 đ

**Category: All**

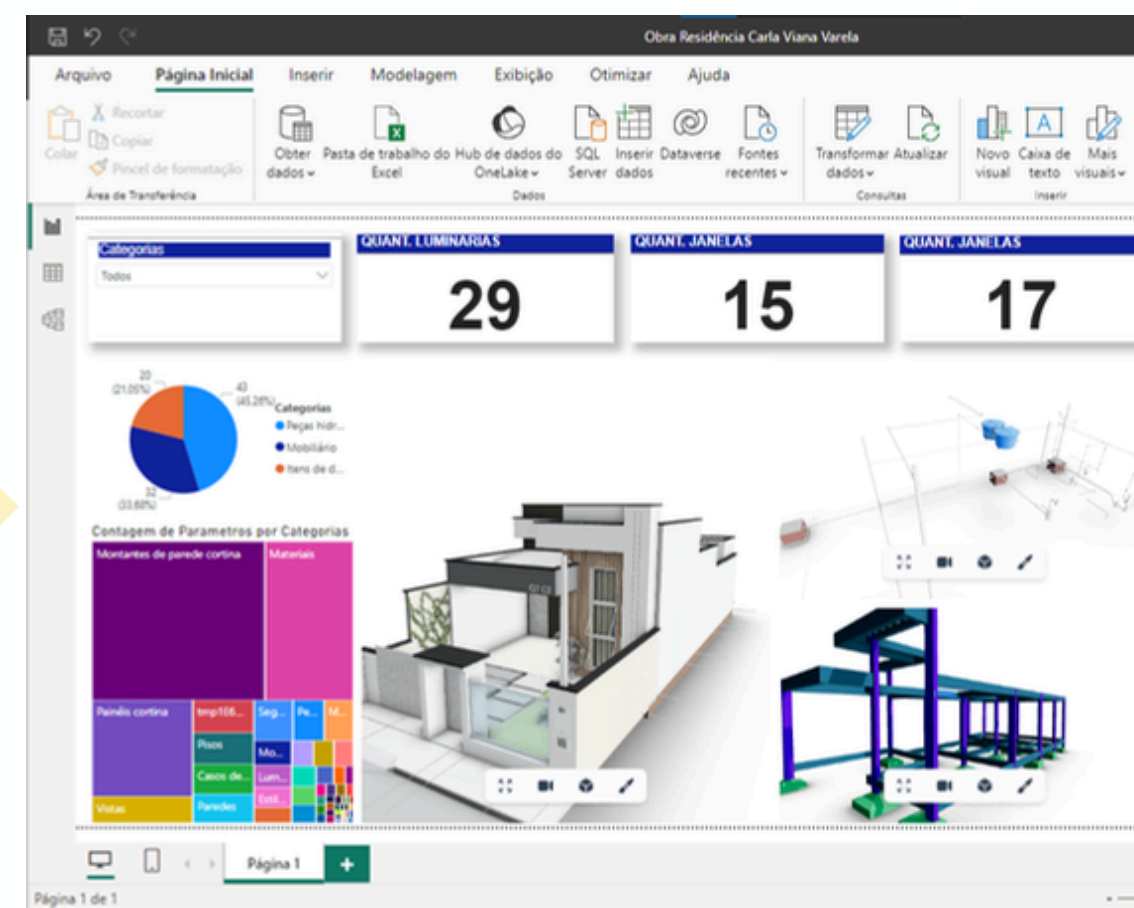
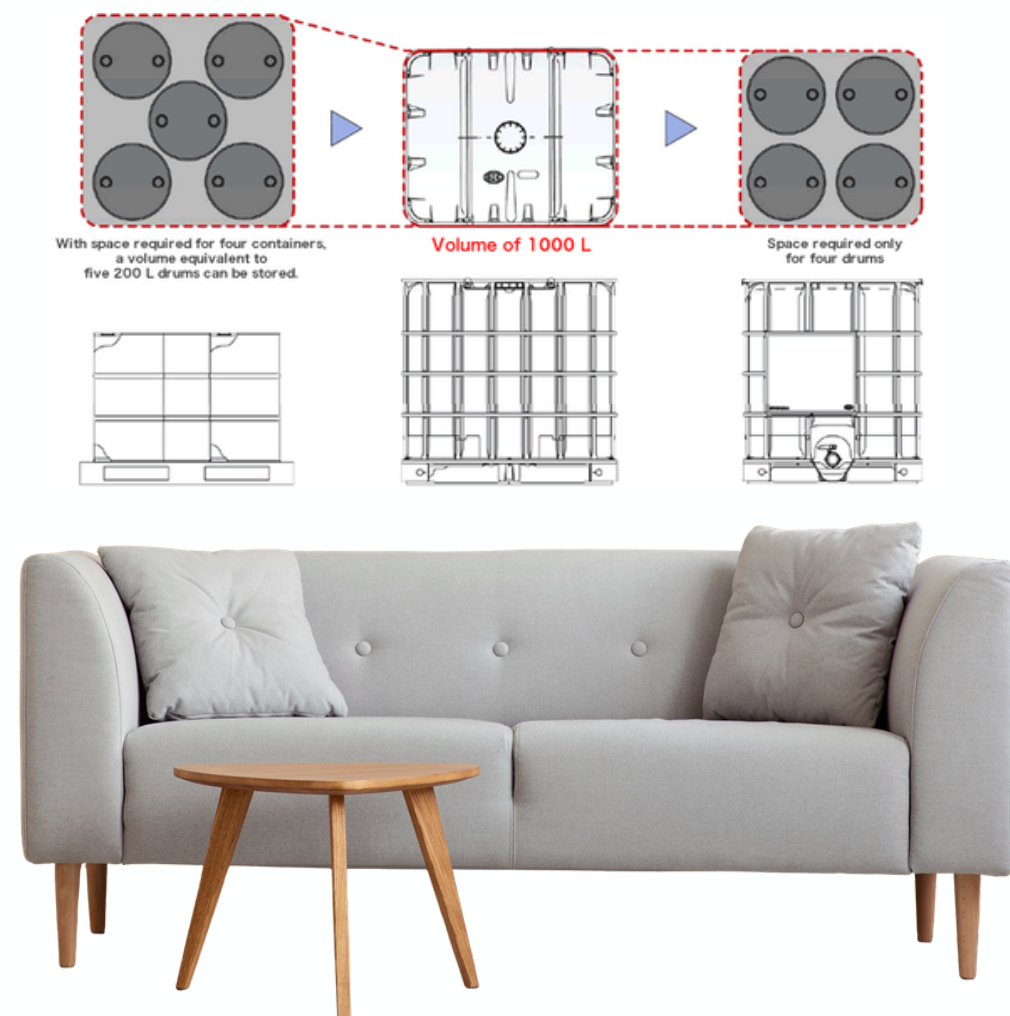
- Search
- (Blank)
- Areas
- Cable Trays
- Casework
- Ceilings

**BM Partner**

[Link SP](#) [Link nhà SX](#)

**3D Model**

# \* QUY TRÌNH THỰC HIỆN



## Chuẩn bị thông tin sản phẩm thực tế

Thu thập dữ liệu, bản vẽ, hình ảnh, sản phẩm thực tế và thông số kỹ thuật từ nhà sản xuất để đảm bảo độ chính xác và đầy đủ cho quá trình mô hình hóa.

## Mô hình hóa và tích hợp thông tin

Tạo mô hình 3D BIM chi tiết theo tiêu chuẩn quốc tế, tích hợp các thông số kỹ thuật, vật liệu và thông tin dữ liệu hữu ích vào mô hình.

## Quản lý thư viện sản phẩm Digital

Cung cấp bảng điều khiển trực quan giúp nhà sản xuất theo dõi, quản lý mô hình BIM và chia sẻ thư viện tới các khách hàng và đối tác.

# \* SẢN PHẨM BÀN GIAO

Bộ lọc

Đường dẫn

Thanh tìm kiếm

THƯ VIỆN THÔNG TIN SẢN PHẨM 3D BIM

Tìm kiếm (Tên sản phẩm, hãng sản xuất, mô tả, mã SKU,...)

Hãng: All	Tên tìm kiếm	Tên Sản Phẩm	Hãng	Ngang	Đọc	Cao	Giá
<input type="checkbox"/> (Blank) <input type="checkbox"/> BM Partner <input type="checkbox"/> BoConcept <input type="checkbox"/> VINA-SANWA	Bàn tròn phòng khách Madrid Coffe BoConcept	MADRID COFFEE TABLE	BoConcept	800	800	400	17,290,000 đ


Category: All

- (Blank)
- Areas
- Cable Trays
- Casework
- Ceilings

**BM Partner**

Link SP    Link nhà SX

**3D Model**



[Link tham khảo](#)

Bảng thông tin

Hình ảnh thực tế

Mô hình 3D

Một bảng điều khiển trực quan được thiết kế trên Power BI, giúp nhà sản xuất dễ dàng quản lý toàn bộ thư viện sản phẩm BIM đã được số hóa. Dashboard tích hợp các chức năng như:

- Thanh tìm kiếm thông minh
- Bộ lọc theo danh mục, vật liệu, kích thước, v.v.
- Bảng thông tin chi tiết từng sản phẩm
- Hình ảnh thực tế và mô hình 3D trực quan
- Liên kết tải xuống file BIM

Công cụ này không chỉ phục vụ quản lý nội bộ mà còn hỗ trợ chia sẻ hiệu quả với đối tác và khách hàng trong hệ sinh thái xây dựng số.

# Contact Us

**Phone**

---

+84383788798

**Email**

---

trinh.trieu@bimmono.com

**Website**

---

[www.bimmono.com](http://www.bimmono.com)

**BIM  
MONO**